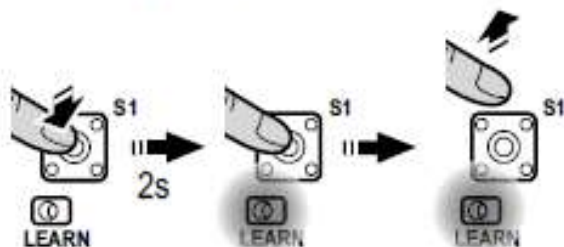


# Grabación del control



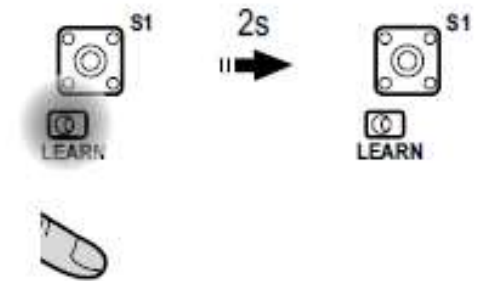
## 1 Conecte la alimentación eléctrica.

Pulse S1 y manténgalo pulsado unos 2 segundos, hasta que se encienda el LED "LEARN".  
Cuando se haya encendido "LEARN", suelte S1.



## 2 Mientras "LEARN" está encendido, pulse el botón del emisor que desee grabar (puede utilizar cualquiera de los tres primeros canales del emisor).

"LEARN" se apagará al cabo de 2 segundos, indicando que la grabación se ha realizado.



@ErrekaAccessMexico



access.erreka.com/mx

 Conocimiento en acción  
para tu éxito