



# Módulo Garaje Izzy Open 433 mhz



Manual de Instrucciones

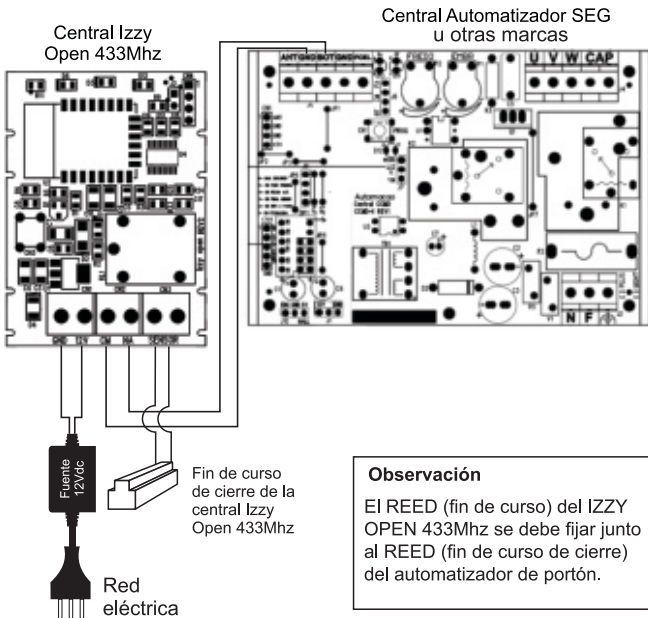


## Introducción

Gracias por elegir nuestro producto. Con el módulo Garaje Izzy Open 433Mhz, usted puede controlar la apertura y cierre del garaje de donde sea, agregar más módulos y controlarlos todos por la aplicación SEG Home.

## Especificaciones técnicas

Tensión	12V (Fuente no incluida)
Corriente máxima	300mA
Tipos de controles	Code Learning/ Holling Code (433Mhz)
Cantidad de controles	Hasta 2.000 controles
Backup controles	Pendrive SEG (vendido por separado)
Temperatura	-20°C a 60°C



## Configurando la aplicación

### 1º PASO

Descargue la aplicación SEG Home en Google Play o Apple Store.  
El reproductor se debe instalar donde exista buena señal de WiFi.  
(Requiere red WiFi 2,4Ghz)



## 2º PASO

Registro: Presione el botón “Registrar” en la página y siga las instrucciones para, primeramente, crear su cuenta. Después de crear la cuenta, haga login para entrar a la página de operación.



### 3º PASO

En la página inicial, clique en el botón “+”.



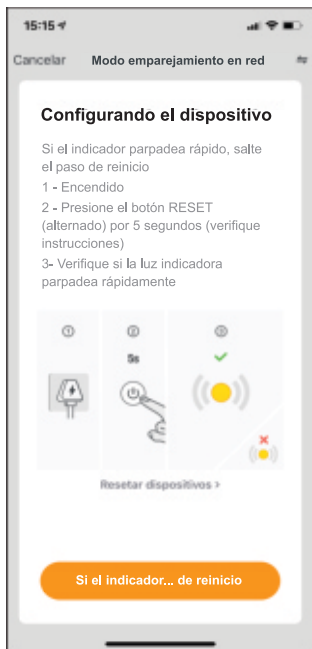
## 4º PASO

Busque el icono del producto Izzy Open 433Mhz (Wi-Fi)



## 5º PASO

Siga los pasos indicados en la aplicación para la configuración del producto en la red Wi-fi

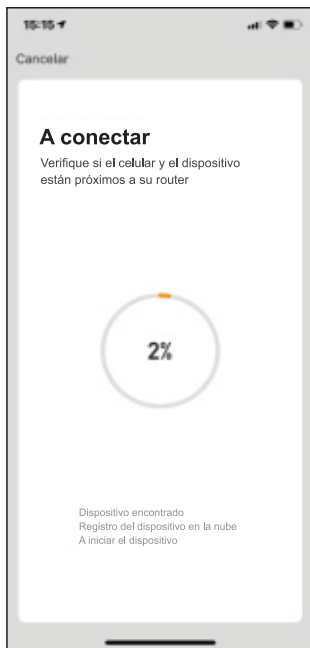


Continua en la próxima página



## 5º PASO

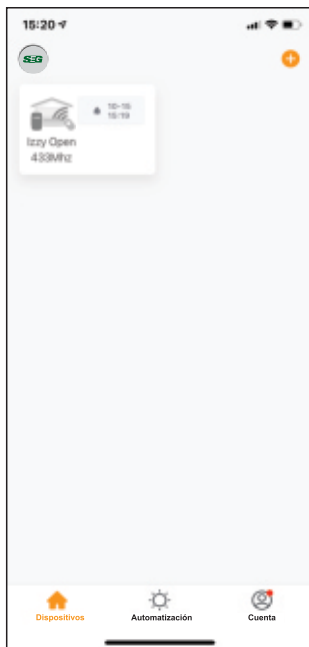
Siga los pasos indicados en la aplicación para la configuración del producto en la red Wi-fi



Izzy Open 433Mhz es compatible con varios asistentes de voz disponibles, como: Alexa, Google Asistente y Siri

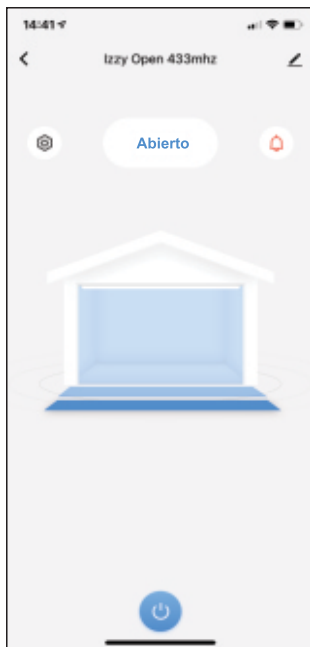
## 6º PASO

Usando la aplicación



## 6º PASO

La aplicación SEG también envía notificaciones y avisos de portón cerrado y abierto



Con Izzy Open 433Mhz, usted puede realizar automatizaciones y programar rutinas con otros productos de la línea SEG Home

## 7º PASO

Configuraciones:

Toque en el engranaje de acuerdo a la figura 1 para entrar en las configuraciones

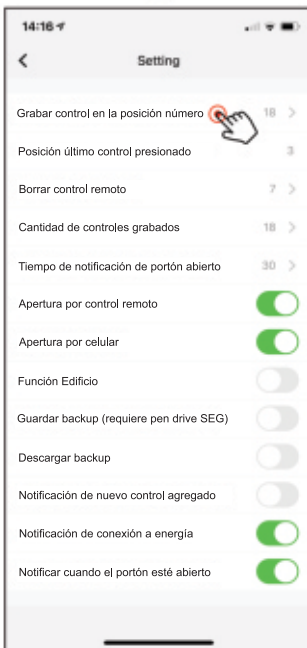
## 8º PASO

Grabar control remoto (Fig.2)

Fig1



Fig2



## 9º PASO

Gerenciar los controles:

Toque en el icono de acuerdo a la figura 3 y elija un número de la posición en la cual grabará el control remoto. Basta presionar un botón del control. Para nombrar el control, basta editar como indicado en la figura 4.

Fig3

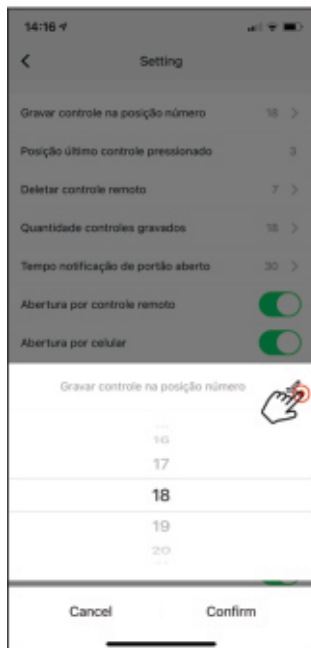
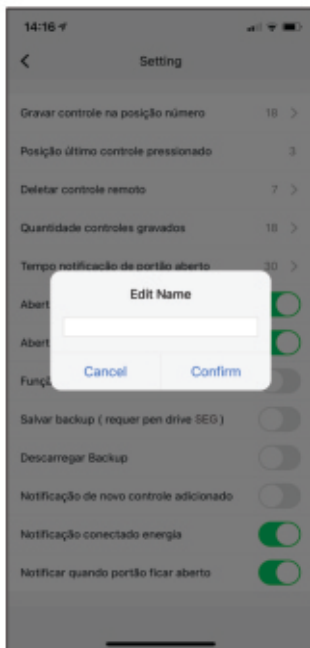


Fig4



### **En las configuraciones es posible:**

- Visualizar la última posición del control presionado;
- Programar un control remoto;
- Borrar todos los controles remotos;
- Borrar un control remoto específico;
- Visualizar la cantidad de controles grabados;
- Habilitar, programar y visualizar el tiempo de notificación de portón abierto;
- Visualizar el tiempo de notificación de portón abierto;
- Programar apertura por control remoto o smartphone;
- Programar función edificio;

(El control solamente funcionará si el portón está cerrado. En este caso, se debe configurar el cierre automático en la central del automatizador);

- Guardar backup de los controles remotos (requiere pendrive Seg vendido por separado);
- Notificaciones de nuevos controles agregados;
- Notificaciones de corte de energía;

### **Apertura y cierre de garaje por celular;**

- Conectado directamente al Wi-Fi 2,4 Ghz;
- Posible compartir con amigos y familiares;
- Notificación de portón abierto y cerrado;
- Historial de aperturas;
- Compatible con asistentes de voz: Alexa, Google Asistente y Siri;
- Status en la aplicación de portón abierto o cerrado;
- Compatible con varios motores del mercado;
- Conexión simple en la salida de la botonera del motor (contacto seco);
- Compatible con aplicación SEGHome;
- Sensor magnético incluido;
- Requiere fuente de alimentación 12 Volts (no incluida)

# Certificado de Garantía

---

Mediante este instrumento, se firma la garantía contractual prevista en el art. 50 del Código de Protección al Consumidor. Esta garantía se regirá por los términos y condiciones establecidos a continuación. Para beneficiarse de esta garantía, el consumidor deberá, obligatoriamente, utilizar uno de los servicios de Asistencia Técnica Oficiales SEG. Esta garantía es válida sólo en territorio brasileño. El transporte de ida y vuelta del producto a la Asistencia Técnica Autorizada o fábrica es responsabilidad del consumidor. En caso de que el consumidor solicite asistencia técnica autorizada o servicio a domicilio, deberá pagar el viaje del técnico, no estando cubiertos por esta garantía los honorarios referentes a la visita.

## I. Condiciones Generales de Garantía

Esta garantía se otorga a los productos fabricados o comercializados por SEG y tiene una vigencia de 12 meses, incluido el período de garantía legal. El período de garantía comienza a partir de la fecha de emisión de la factura al consumidor. Durante el período de garantía, la mano de obra necesaria y el cambio de piezas y componentes es gratuito, siempre que se demuestre el defecto de materia prima o de fabricación. El hallazgo de un defecto en la materia prima o en la fabricación sólo es válido para los efectos de este certificado de garantía cuando sea verificado por la asistencia técnica acreditada por SEG.

## II. Causan la exclusión inmediata de la garantía.

1. La falta de acreditación de la fecha de compra, mediante factura y certificado de garantía previamente completado.
2. Mal uso del producto.
3. El desgaste natural del producto.
4. Si el producto ha sufrido algún tipo de impacto químico, electromagnético, eléctrico o animal (insectos, etc.)
5. Incumplimiento de las pautas del manual del producto, o cualquier pauta contenida en el producto.
6. La violación, reparación, ajuste, instalación, reinstalación, modificación o intervención de cualquier tipo realizada en el producto por una persona no autorizada por SEG.
7. Conectar el producto a una red eléctrica incompatible, o con grandes fluctuaciones.
8. Si los daños en el producto se derivan de accidentes, siniestros, agentes de la naturaleza (rayos, inundaciones, derrumbes, etc...)
9. La verificación de que el problema en el producto no proviene de defectos en la materia prima utilizada por la fábrica o de defectos en el proceso de fabricación.

### CONSUMIDOR:

NOMBRE: \_\_\_\_\_ DOC.: \_\_\_\_\_ FECHA DE COMPRA: \_\_\_\_/\_\_\_\_/\_\_\_\_

FACTURA: \_\_\_\_\_ COD. DEL PRODUCTO: \_\_\_\_\_ N° DE SERIE: \_\_\_\_\_

---

FIRMA

**RESPONSABLE POR LA INSTALACIÓN**

EMPRESA/PROFESIONAL: \_\_\_\_\_

DOCUMENTO: \_\_\_\_\_ TELÉFONO: \_\_\_\_\_ INTERNO: \_\_\_\_\_ FECHA: \_\_\_\_/\_\_\_\_/\_\_\_\_

**SEG**