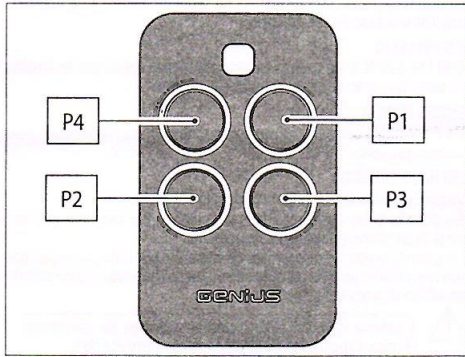


ECHO TX4 433 RC



ES El fabricante, FAAC S.p.A. Soc. Unipersonale, declara que el tipo de equipo de radio marca GENIUS modelo ECHO TX4 433 RC cumple los requisitos de la directiva 2014/53/EU. El texto completo de la declaración de conformidad UE está disponible en la siguiente dirección de Internet: <http://www.faac.biz/certificates>

USO PREVISTO

ECHO TX4 433 RC es un transmisor diseñado para aplicaciones correspondientes al ámbito de las entradas automáticas vehiculares y peatonales.

LÍMITES DE USO

No se permite el uso del transmisor en el modo de funcionamiento "hombre presente" (EN 12453).

USO NO PERMITIDO

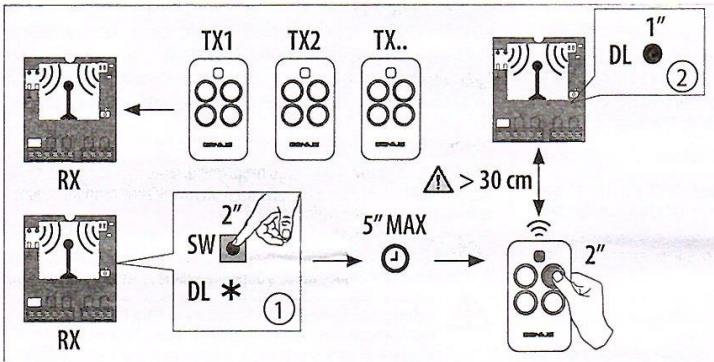
Está prohibido un uso distinto del previsto.

No permita la utilización de los dispositivos de mando a personas que no estén expresamente autorizadas y capacitadas.

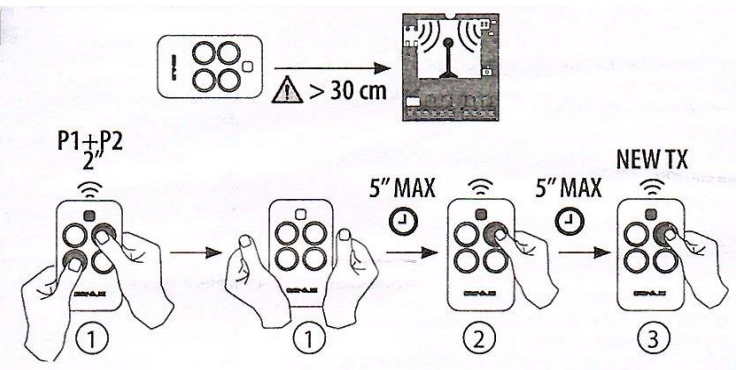
No permita la utilización de los dispositivos de mando a niños o personas con capacidades psicofísicas reducidas, salvo bajo la supervisión de un adulto responsable de su seguridad.

! La batería debe ser reemplazada en centros autorizados o por personal técnico cualificado. Los componentes y los materiales de construcción, así como las baterías y los componentes electrónicos, no deben eliminarse con los residuos domésticos, sino que deben ser entregados a los centros autorizados de eliminación y reciclaje.

Canales:	4
Frecuencia:	433.92 MHz
Potencia RF:	10 mW
Alimentación:	Batería alcalina tipo 23A



ES Active el aprendizaje de la receptora de acuerdo con las instrucciones tarjeta instalada ①. Vuelve a ponerse en marcha el tiempo de aprendizaje; se puede memorizar otro TX en el mismo canal ②.



ES Añadir nuevos TX (sin acceder a la tarjeta). Utilizar un TX que ya esté memorizado en el receptor ①. Pulsar el botón ya memorizado ②. Repetir el procedimiento de memorización en cada uno de los botones que se desea utilizar ③.